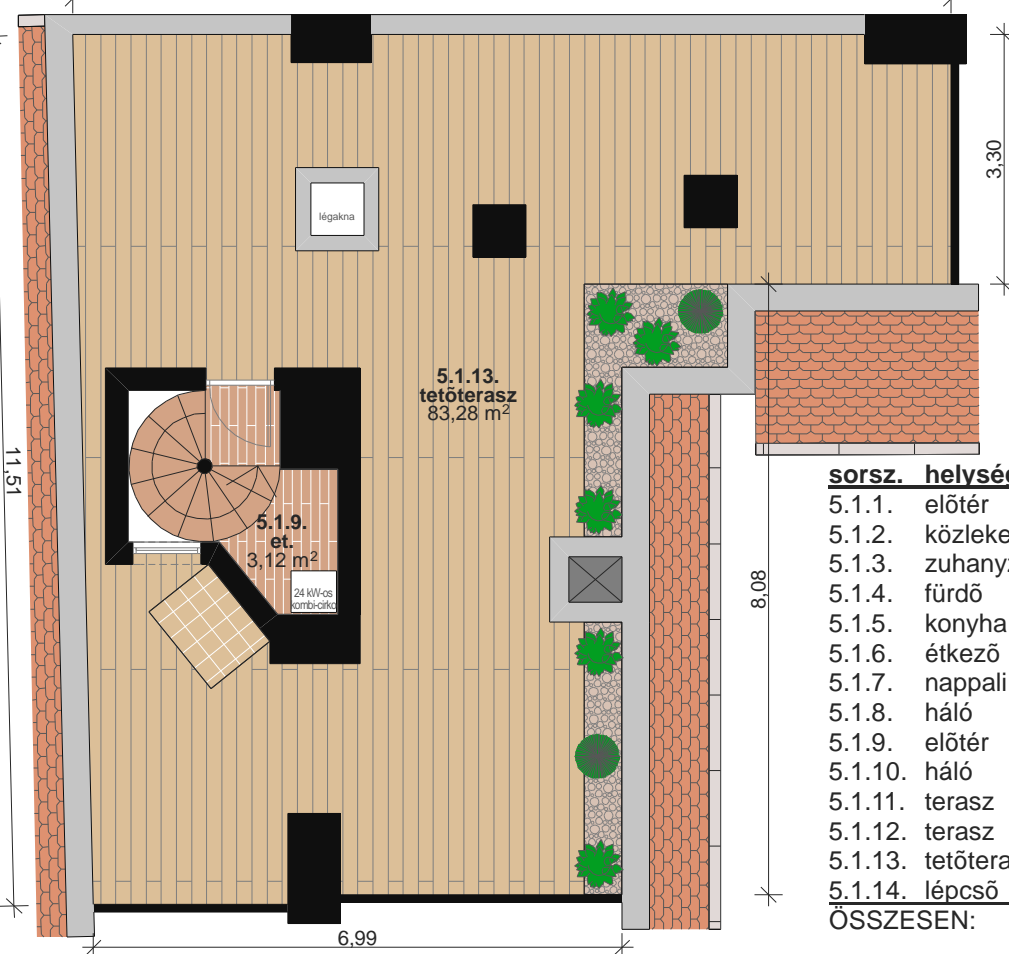


**Budapest, VI. ker. Lázár utca 8. V/1-es lakás  
felmért, tényleges alaprajza**



A rajzok bútorozása csupán illusztráció.  
lépték: m=1:100  
scale: 1:100

sorsz.	helység	nettó	1,90 alatti	terasz
5.1.1.	előtér	6,04		
5.1.2.	közlekedő	11,32		
5.1.3.	zuhanyzó	3,24		
5.1.4.	fürdő	5,22	0,86	
5.1.5.	konyha	8,63	1,93	
5.1.6.	étkező	11,88	1,61	
5.1.7.	nappali	25,58	5,60	
5.1.8.	háló	13,68		
5.1.9.	előtér	3,12		
5.1.10.	háló	14,82	2,47	
5.1.11.	terasz		0,63	4,18
5.1.12.	terasz			3,01
5.1.13.	tetőterasz			83,28
5.1.14.	lépcső	3,14		
<b>ÖSSZESEN:</b>		<b>106,67</b>	<b>13,10/2</b>	<b>90,47/2</b>
		<b>158,46 m<sup>2</sup></b>		