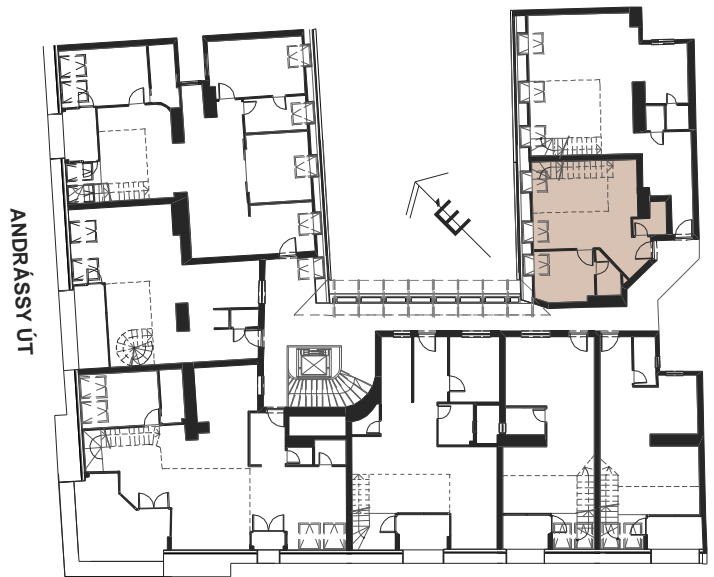


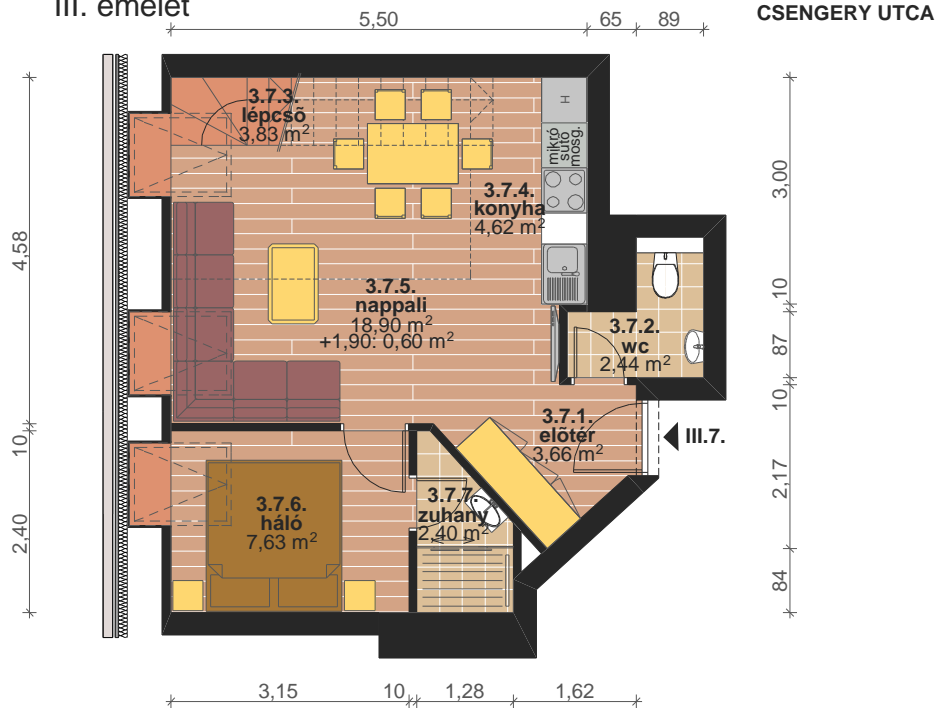
**Budapest, VI. ker. Andrásy út 61. III/7**  
**III/7. 61., Andrassy str., 6th dist., Budapest**  
**Opcionális lehetőség**

|                         |         |            | netto                | 1,90 alatt            | értékesített               |
|-------------------------|---------|------------|----------------------|-----------------------|----------------------------|
| 3.7.1.                  | előtér  | entrance   | 3,66 m <sup>2</sup>  | m <sup>2</sup>        | 3,66 m <sup>2</sup>        |
| 3.7.2.                  | wc      | toilet     | 2,44 m <sup>2</sup>  | m <sup>2</sup>        | 2,44 m <sup>2</sup>        |
| 3.7.3.                  | lépcső  | stairs     | 3,83 m <sup>2</sup>  | m <sup>2</sup>        | 3,83 m <sup>2</sup>        |
| 3.7.4.                  | konyha  | kitchen    | 4,62 m <sup>2</sup>  | m <sup>2</sup>        | 4,62 m <sup>2</sup>        |
| 3.7.5.                  | nappali | livingroom | 18,90 m <sup>2</sup> | 0,60/2 m <sup>2</sup> | 19,20 m <sup>2</sup>       |
| 3.7.6.                  | háló    | bedroom    | 7,63 m <sup>2</sup>  | m <sup>2</sup>        | 7,63 m <sup>2</sup>        |
| 3.7.7.                  | zuhany  | shower     | 2,40 m <sup>2</sup>  | m <sup>2</sup>        | 2,40 m <sup>2</sup>        |
| 3.7.8.                  | galéria | galerie    | 3,51 m <sup>2</sup>  | m <sup>2</sup>        | 3,51 m <sup>2</sup>        |
| 3.7.9.                  | háló    | bedroom    | 15,10 m <sup>2</sup> | 5,10/2 m <sup>2</sup> | 17,65 m <sup>2</sup>       |
| 3.7.10.                 | fürdő   | bathroom   | 6,39 m <sup>2</sup>  | m <sup>2</sup>        | 6,39 m <sup>2</sup>        |
| <b>ÖSSZESEN: TOTAL:</b> |         |            |                      |                       | <b>71,33 m<sup>2</sup></b> |
|                         |         |            |                      |                       | <b>71,33 m<sup>2</sup></b> |

A rajzok bútorozása csupán illusztráció.  
lépték: m=1:100  
scale: 1:100



**III. emelet**



**IV. emelet**

